



FMX
LISTED
NYSE

FEMSA

Durante esta presentación se puede discutir cierta información de estimados sobre el comportamiento futuro de FEMSA que deben ser considerados como supuestos de buena fe por parte de la compañía. Dichos comentarios reflejan las expectativas de la Administración y están basados en información actualmente disponible. Los resultados reales están sujetos a eventos futuros e inciertos, los cuales podrían tener un impacto material sobre el desempeño real de la empresa.

¿Quiénes somos?

FEMSA



FEMSA es una empresa líder que participa en la industria de refrescos, a través de Coca-Cola FEMSA, el embotellador independiente más grande de productos Coca-Cola en el mundo; en comercio al detalle a través de FEMSA Comercio, operando la cadena de tiendas de conveniencia más grande y de mayor crecimiento en América Latina; y en cerveza, siendo el segundo accionista más importante de Heineken, una de las cerveceras líderes en el mundo con presencia en más de 70 países.

Gran Escala

- 2.5 mil millones de cajas unidad de refrescos

Sólido Portafolio de Marcas

- #1 en refrescos en todas las regiones

Producción y Distribución Eficiente

- 30 plantas embotelladoras
- + de 9,500 rutas

Base de Consumidores en Crecimiento

- + 1.5 millones de puntos de venta
- + 200 millones de consumidores

Plataforma Dinámica Tiendas de Conveniencia

- + 8,400 tiendas OXXO

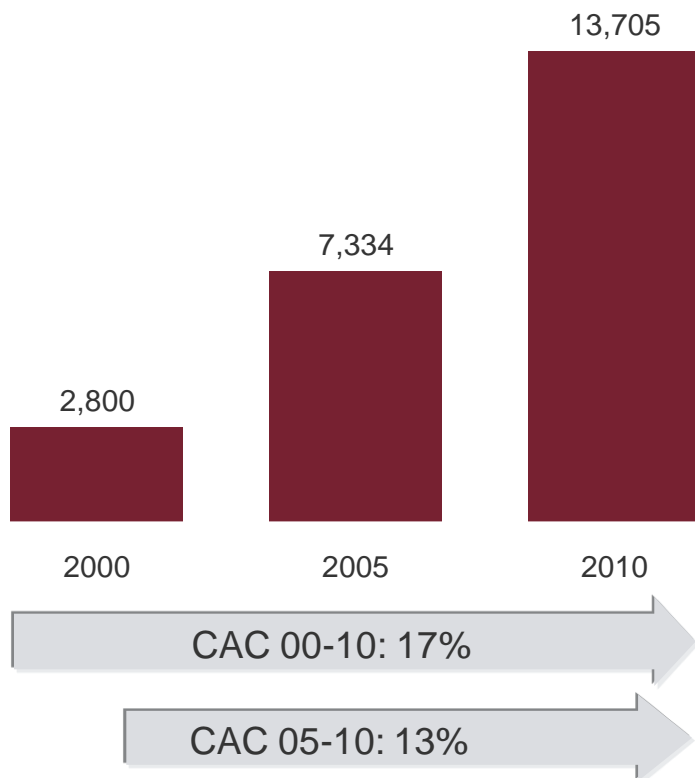
+ 100,000 empleados en FEMSA



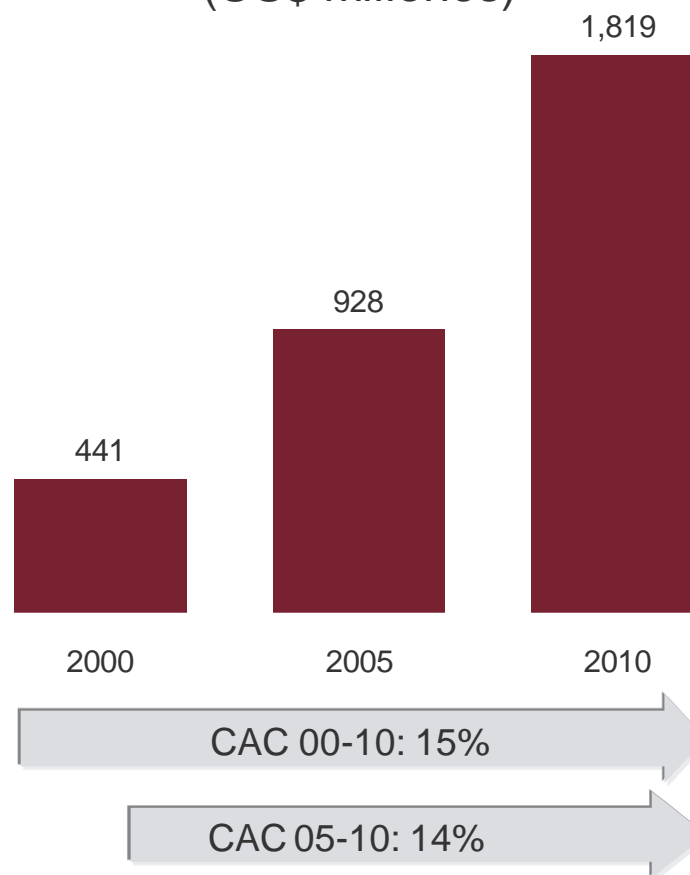
Generando crecimiento consistente



Ingresos Totales (US\$ millones)

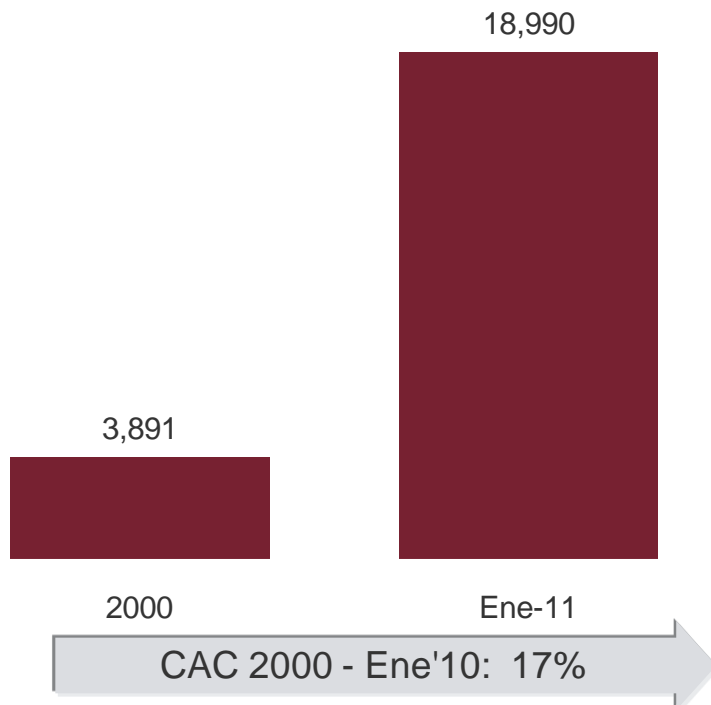


Utilidad de Operación (US\$ millones)



Nota: Información del 2010 expresada en pesos mexicanos nominales convertida a dólares utilizando el tipo de cambio al fin del periodo. La información de años anteriores está expresada en pesos mexicanos constantes convertidos a dólares utilizando el tipo de cambio al fin del periodo. La información del 2000 al 2005 son la suma aritmética de Coca-Cola FEMSA y FEMSA Comercio. No son proforma.

Evolución de Capitalización de Mercado de FEMSA (US\$ millones)



- Fortaleciendo nuestra posición competitiva consistentemente
- Habilidad para operar en entornos económicos cambiantes
- Fuerte portafolio de marcas y capacidades de operación excepcionales



siempre rico, sólo en 



OXXO: Una gran opción para invertir en Retail en México



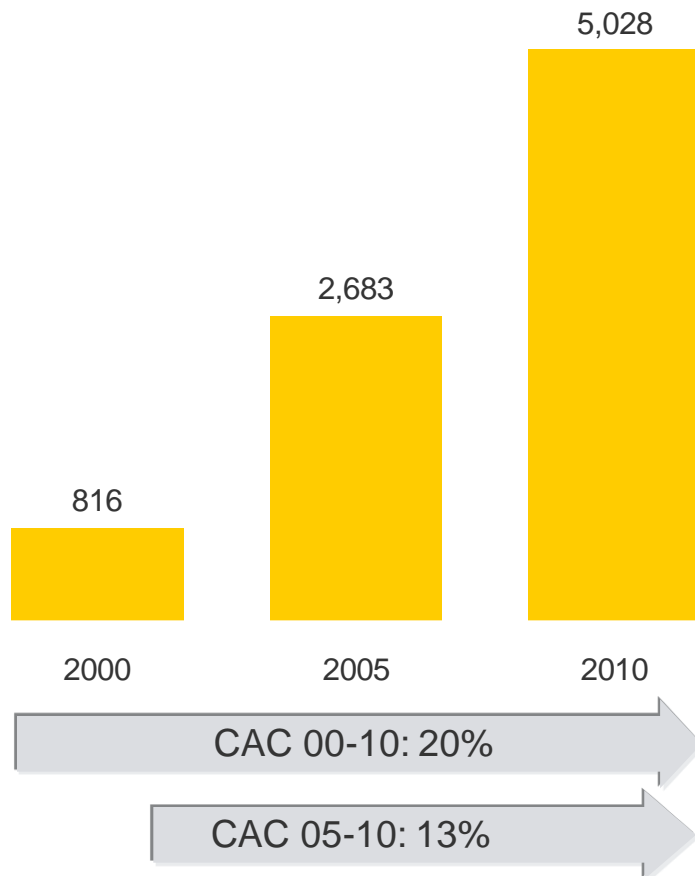
- **#3** en términos de Ingresos en México
- Somos "**benchmark**" de **SSS** en México
- Tenemos un **ROIC mayor a 25%**
- **Ventas por m²** en línea con las compañías líderes en el sector comercio en México
- Abrimos una nueva tienda **cada 8 horas**, en promedio



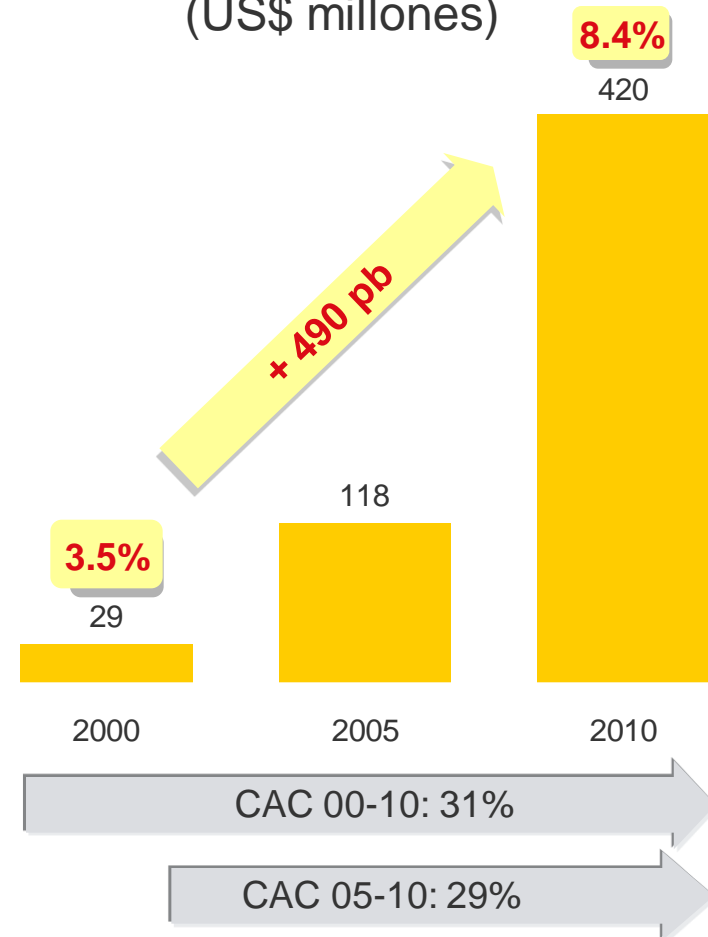
Crecimiento rentable y acelerado



Ingresos Totales (US\$ millones)

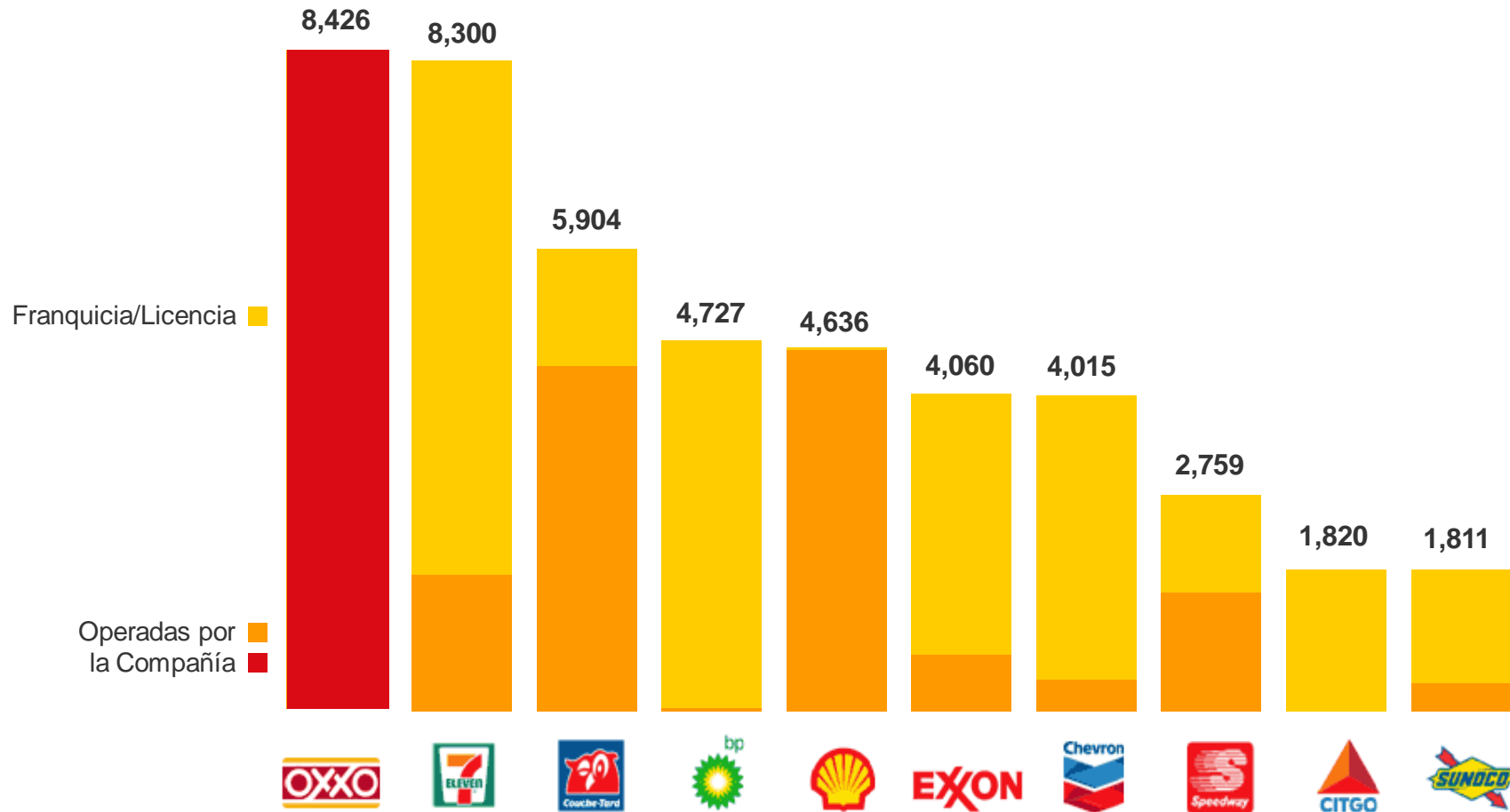


Utilidad de Operación (US\$ millones)



Nota: Información del 2010 expresada en pesos mexicanos nominales convertida a dólares utilizando el tipo de cambio al fin del periodo. La información de años anteriores está expresada en pesos mexicanos constantes convertidos a dólares utilizando el tipo de cambio al fin del periodo.

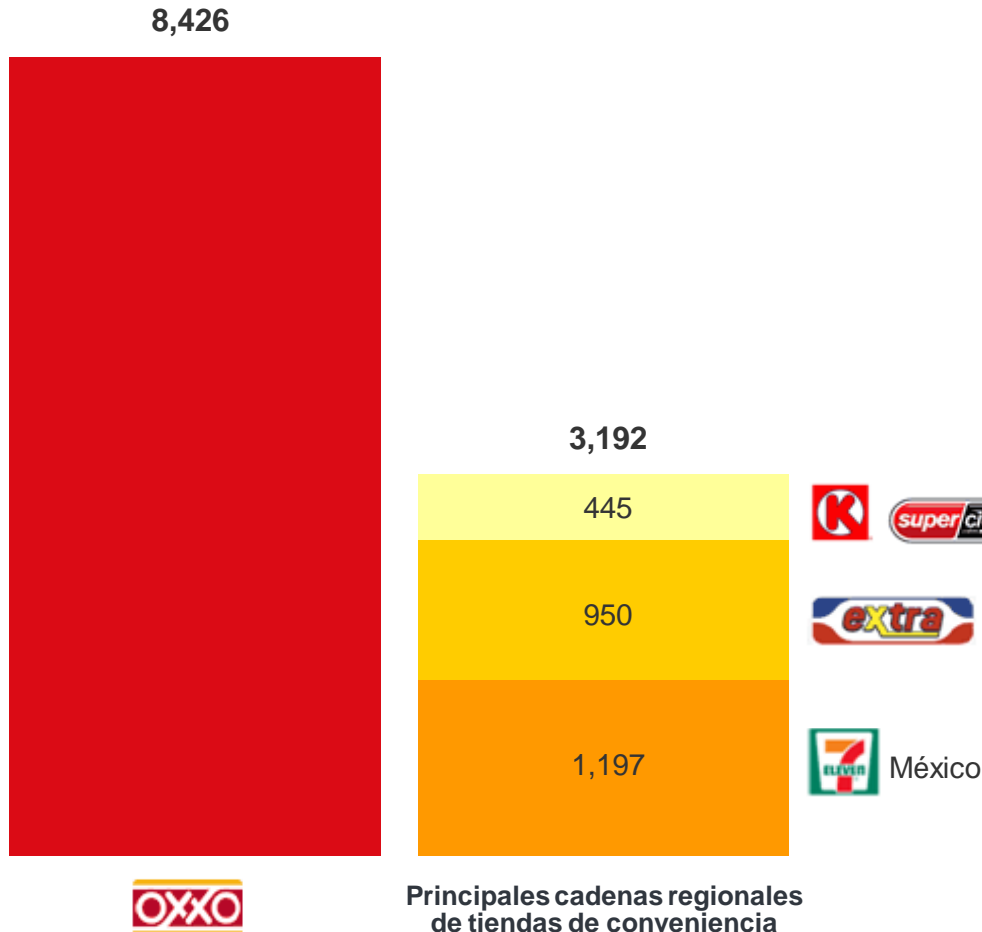
La mayor compañía que opera una cadena de tiendas en las Américas



Nota: Alimentation Couche-Tard incluye las operaciones de Canadá. 7 Eleven incluye las operaciones de EUA, Canadá y México a Febrero 2011. Tiendas OXXO al 31 de Diciembre, 2010.

Fuente: CSNews "Top 100 US Convenience Store Companies, July 2010" e información de las compañías.

...y la cadena líder en tiendas de conveniencia en México



- Un canal de ventas efectivo y de rápido crecimiento para ciertas categorías en México, generando una parte importante de sus crecimientos

La única cadena de tiendas de conveniencia nacional, con más de 5 millones de transacciones al día y más de 2,000 millones de transacciones en el 2010

Crecimiento horizontal: Esa es la parte sencilla



8,400 tiendas y contando

Penetración de OXXO según nivel de población

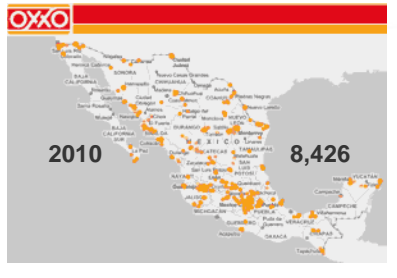


Herramientas estratégicas que nos permiten ampliar la variedad de productos y servicios



Dimensión Estratégica

Crecimiento de Base de Tiendas



Diferenciación

- Segmentación
- Servicio al Cliente



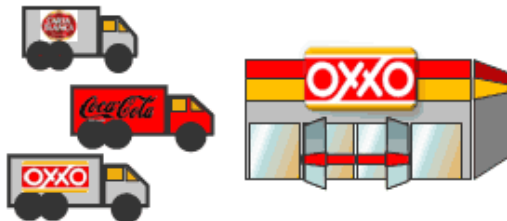
Reposición

Base

Satisfacción

Desarrollo de Categorías

- Fast Food y Servicios



Desarrollando nuestra propuesta de valor para satisfacer las necesidades de nuestros clientes



Dimensión del Cliente



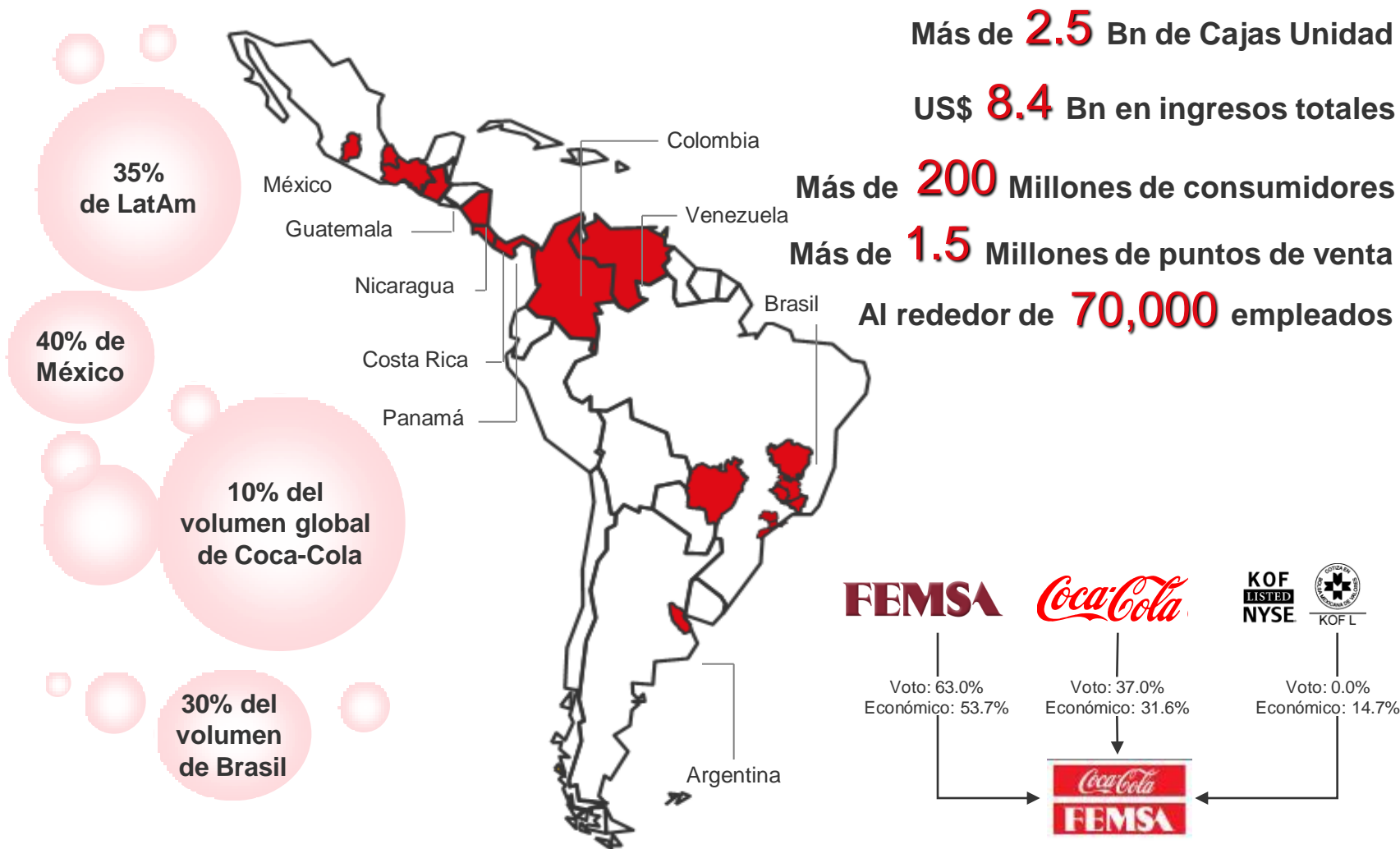
Coca-Cola



COCA-COLA
FEMSA

La embotelladora pública de mayor volumen en ventas fuera de los Estados Unidos...

COCA-COLA
FEMSA

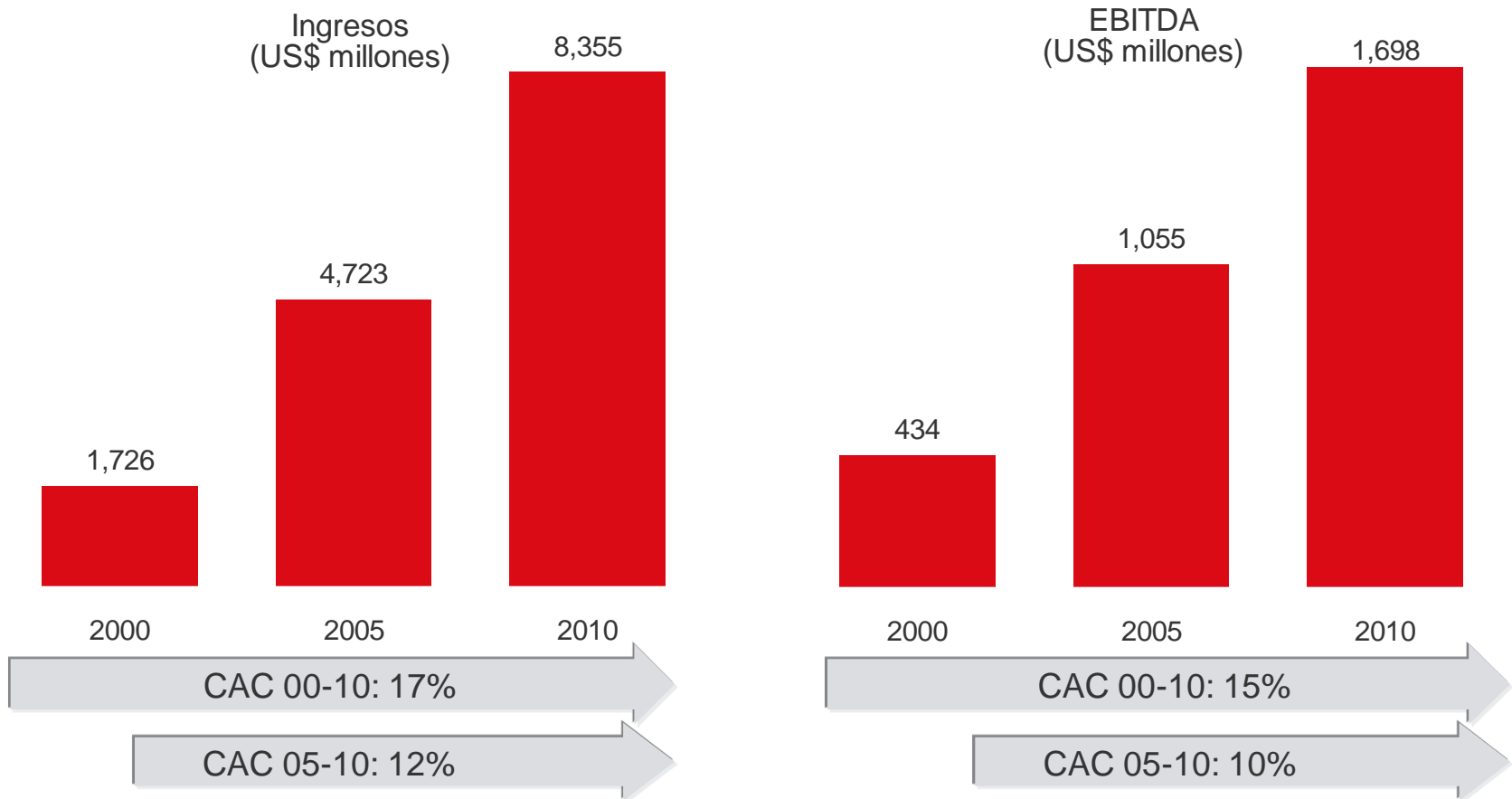


Nota: Porcentajes de volumen de KO: Estimados de KOF y Reporte Anual KO 2009.
Información KOF: Últimos doce meses al 31 de Diciembre, 2010.

Generando crecimiento a través de una presencia geográfica balanceada...



Las operaciones fuera de México han contribuido de manera importante en los resultados del negocio, mientras que México continúa siendo el mayor generador de flujo de efectivo

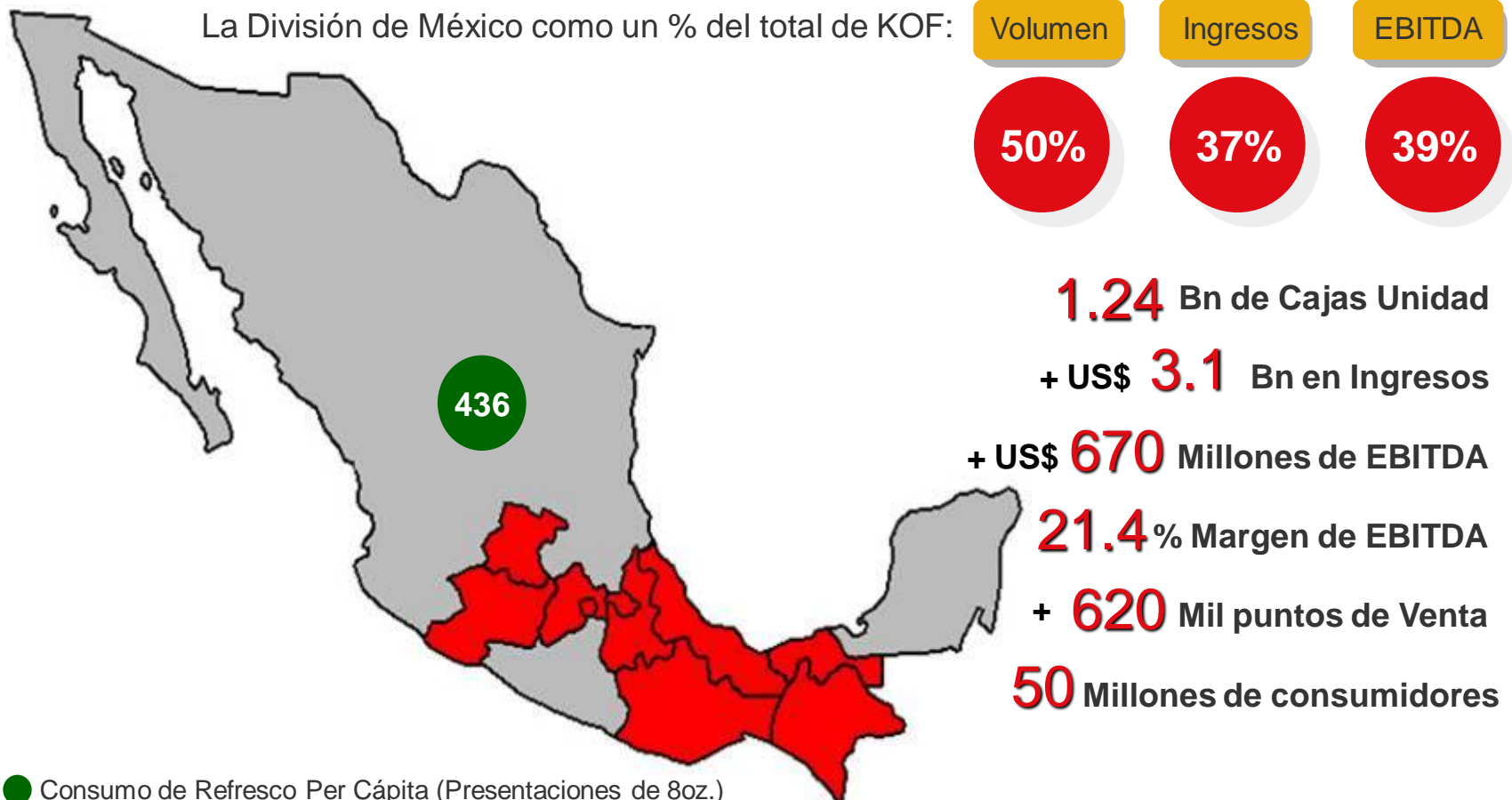


Nota: Información del 2010 expresada en pesos mexicanos nominales convertida a dólares utilizando el tipo de cambio al fin del periodo. La información de años anteriores está expresada en pesos mexicanos constantes convertidos a dólares utilizando el tipo de cambio al fin del periodo.

El embotellador más grande de México...

COCA-COLA
FEMSA

KOF es el jugador más integrado en la industria de bebidas, es #1 en Refrescos y Bebidas no carbonatadas y #2 en Agua



...con sólida presencia en Latincentro...

COCA-COLA
FEMSA

La División Latincentro como un % del total de KOF:

Volumen

Ingresos

EBITDA

24%

31%

33%

592 Millones de Cajas Unidad

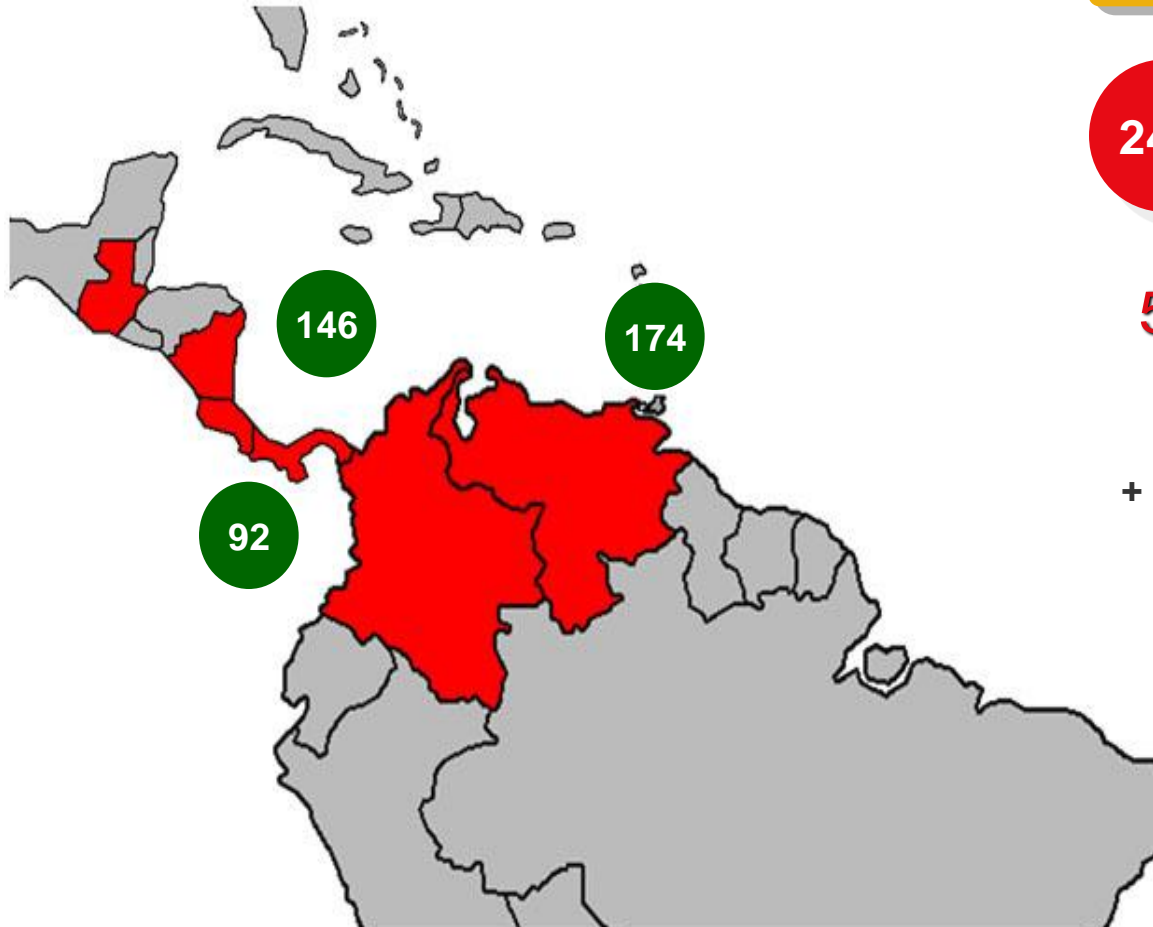
+ US\$ **2.5** Bn en Ingresos

+ US\$ **554** Millones de EBITDA

21.9 % Margen de EBITDA

+ **679** Mil puntos de venta

93 Millones de consumidores



● Consumo de Refresco Per Cápita (Presentaciones de 8oz.)

Nota: Información KOF al 31 de Diciembre 2010.

...y una creciente presencia en Sudamérica

La División Mercosur como un % del total de KOF:

Volumen

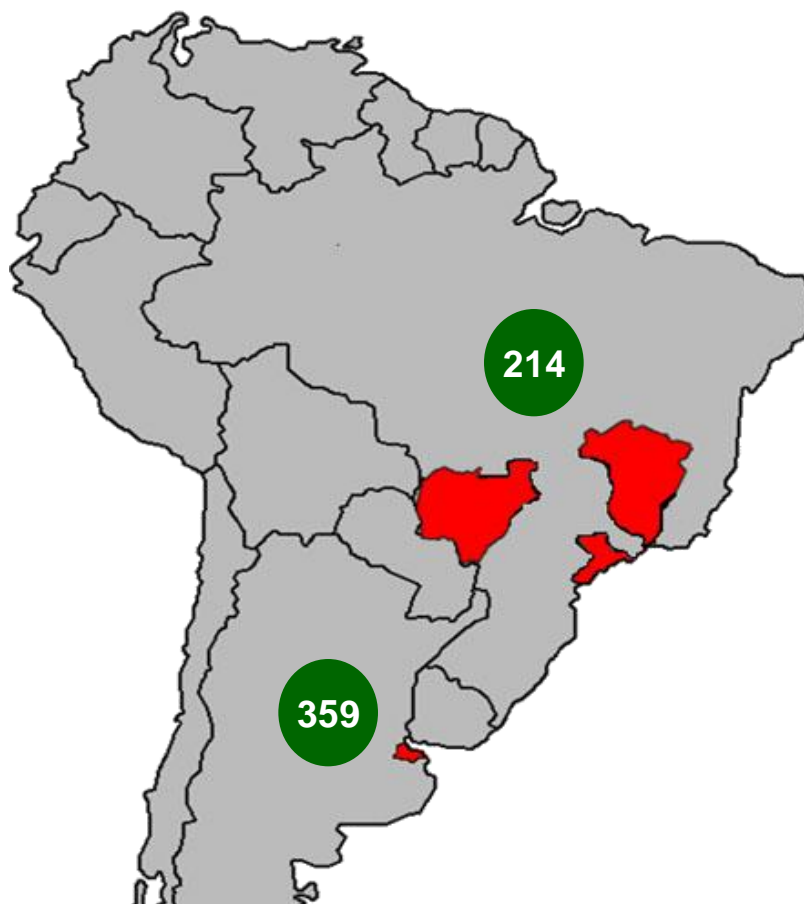
Ingresos

EBITDA

26%

32%

28%



664 Millones de Cajas Unidad

US\$ **2.7** Bn en Ingresos

+ US\$ **472** Millones de EBITDA

17.5 % Margen de EBITDA

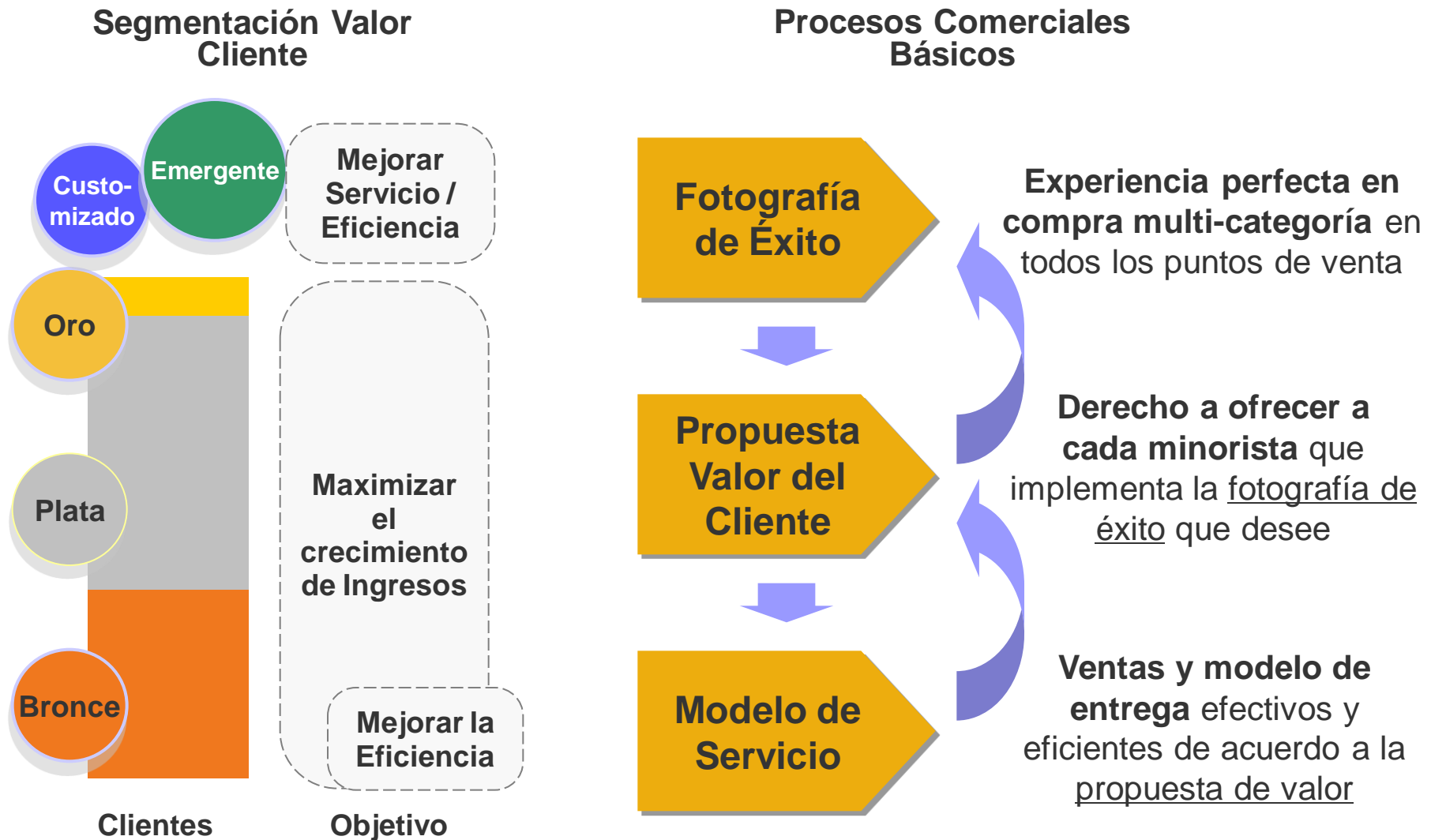
+ **270** Mil puntos de venta

55 Millones de consumidores

● Consumo de Refresco Per Cápita (Presentaciones de 8oz.)

Nota: Información KOF al 31 de Diciembre 2010.

Transformamos nuestro modelo comercial para enfocarnos en el valor del cliente



Ampliando nuestro portafolio para satisfacer mejor a nuestros clientes

COCA-COLA
FEMSA

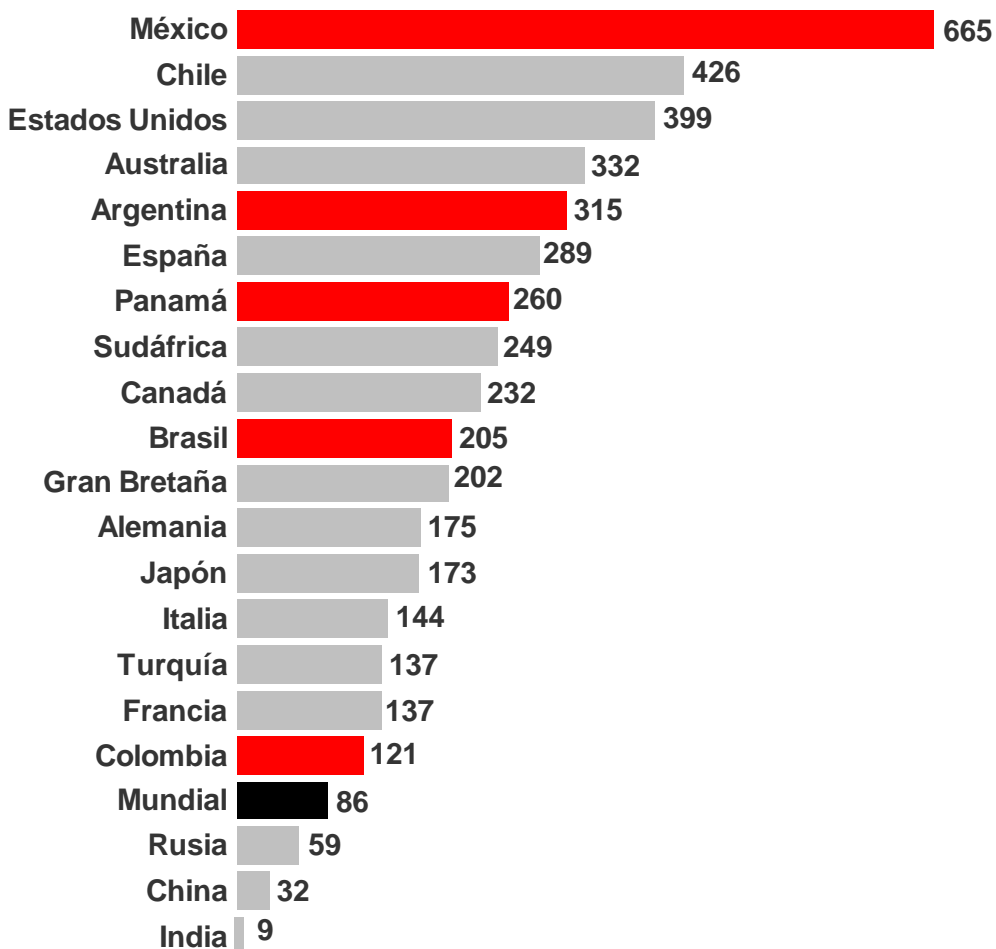
Amplia diversificación de categorías y portafolio balanceado que nos permite captar consumidores en toda la cadena de distribución



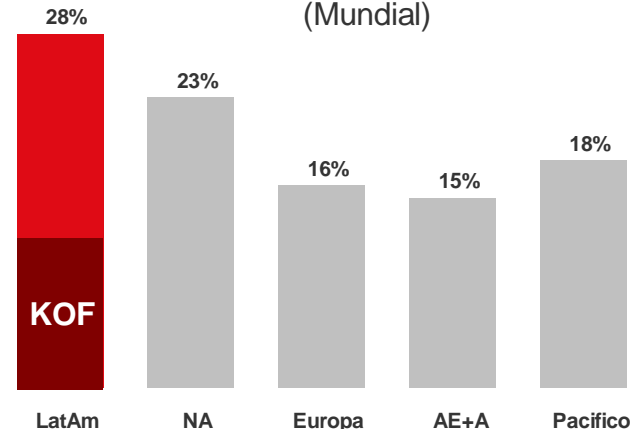
Nota: CAC 2005 al 31 de Diciembre, 2010.

KOF tiene presencia en los mercados más importantes del Sistema Coca-Cola

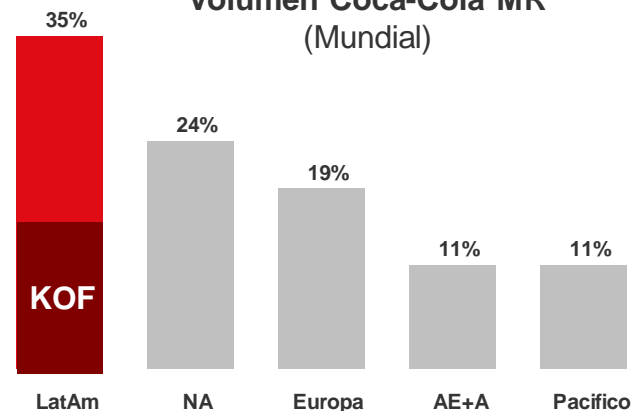
Consumo Per Cápita productos KO 2009



Volumen Total Total KO (Mundial)



Volumen Coca-Cola MR (Mundial)



Fuente: Reporte Anual Coca-Cola 2009.



FEMSA

FEMSA: Comprometidos a continuar fortaleciendo nuestros negocios de refrescos y tiendas de conveniencia

FEMSA



- Crecimiento sostenido y liderazgo a través de una mayor consolidación del sistema regional de Coca-Cola y un mayor desarrollo del segmento de bebidas no alcohólicas



- Crecimiento acelerado en la base de tiendas en México y otros mercados adecuados, mientras se enfoca en mejorar la propuesta de valor para impulsar las ventas mismas tiendas y mejora en los márgenes

Heineken

- Participación en el crecimiento en una de las cerveceras líderes en el mundo, que tiene una participación balanceada en mercados desarrollados y emergentes

Conciliación EBITDA por división



En US\$ millones

	2000	2001	2002	2003	2004	2005	2006	2007	2008	2009	2010
FEMSA Consolidado⁽¹⁾											
Utilidad de Operación	737	896	910	1,078	1,232	1,467	1,610	1,793	1,640	2,069	1,819
Depreciación	201	212	194	232	298	338	375	399	359	429	309
Amortización y Otros	179	192	198	232	280	314	346	355	291	343	166
EBITDA	1,117	1,300	1,303	1,542	1,810	2,119	2,332	2,547	2,290	2,841	2,295
Coca-Cola FEMSA											
Utilidad de Operación	302	415	426	597	690	817	876	1,049	990	1,213	1,379
Depreciación	73	71	50	86	111	123	139	151	183	215	213
Amortización y Otros	59	53	44	59	97	115	117	123	65	84	106
EBITDA	434	539	519	742	898	1,055	1,131	1,322	1,237	1,512	1,698
FEMSA Comercio											
Utilidad de Operación	29	31	47	62	82	118	149	212	222	341	420
Depreciación	7	8	9	12	19	30	38	50	48	63	80
Amortización y Otros	6	9	9	12	21	26	34	39	34	39	49
EBITDA	42	48	64	85	122	175	221	301	304	443	549
Tipo de Cambio (MXN/USD)	9.62	9.16	10.43	11.24	11.15	10.63	10.80	10.92	13.83	13.06	12.38

(1) Información 2000-2009 de FEMSA Consolidado incluye FEMSA Cerveza.

Nota: Información expresada en pesos mexicanos nominales convertida a dólares utilizando el tipo de cambio al fin del periodo.